



THERMOSILESIA

WE ARE FOR YOU

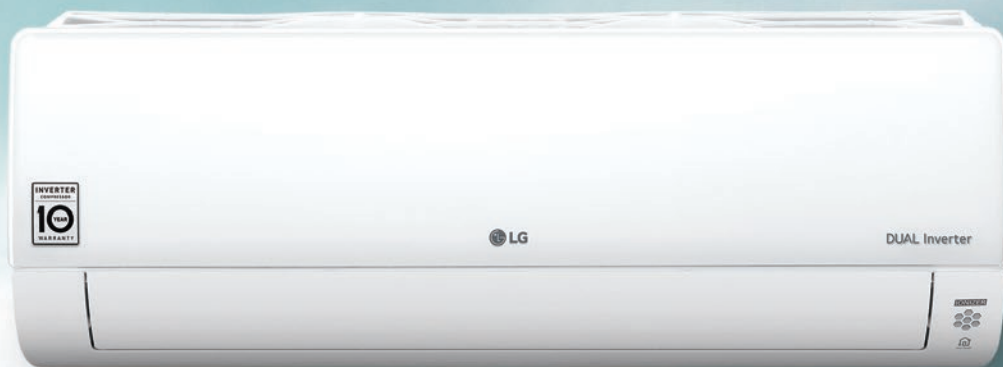
CENNIK

2 0 2 0

KLIMATYZATORY

Cennik obowiązuje od 1 kwietnia 2020 r.





LG w trosce o środowisko naturalne

Postępujący wzrost efektu cieplarnianego i przyspieszające niszczenie warstwy ozonowej wpłynęły na zmianę światowej polityki w kwestii ochrony środowiska i klimatu. Wiele międzynarodowych przedsięwzięć pozwoliło na wypracowanie strategii ochrony i poprawy klimatu, a ich postanowienia zawarto w różnych rozporządzeniach i porozumieniach. Wynikiem troski o klimat i przyszłość planety są także nowe przepisy F-gas i zastosowanie w klimatyzacji ekologicznego czynnika R32, który ma stosunkowo niewielki wpływ na środowisko naturalne.

W ofercie produktowej 2020 LG Electronics znalazły się nowe klimatyzatory pracujące w oparciu o czynnik R32.

Właściwości R32

	R410a	R32
Skład	50% R32 + 50% R125	R32 100%
Potencjał tworzenia efektu cieplarnianego (GWP)	2087,5	675



- ✓ Czynnik chłodniczy R32 jest ekologiczny i przyjazny dla środowiska naturalnego.
- ✓ Czynnik chłodniczy R32 posiada bardzo niski współczynnik tworzenia efektu cieplarnianego oraz nie ma wpływu na warstwę ozonową.
- ✓ Wysoka sprawność energetyczna - właściwości termodynamiczne czynnika chłodniczego R32 sprawiają, że jest on bardziej wydajny w porównaniu do czynników R22 i R410a.
- ✓ Wysoka efektywność i wydajność – 15% redukcja ilości czynnika oraz wyższa sprawność w trybie chłodzenia i grzania w stosunku do urządzeń z czynnikiem R410a.

Klimatyzatory pokojowe R32.....	5
Klimatyzatory komercyjne R32	8
Klimatyzatory komercyjne R410a	11
Klimatyzatory multisplit R32	13
Klimatyzatory multisplit R410a.....	18
Rekuperatory ERV	20
Akcesoria.....	21
Tabela kompatybilności	25
Opis ikon.....	26

Nie martw się!
Oddychaj zdrowo

DUALCOOL

z oczyszczaniem
powietrza



Kluczowe funkcje

Klimatyzator i oczyszczacz powietrza w jednym

Czujnik PM1.0 jest uruchamiany automatycznie, a system filtracji wykorzystuje 5 milionów jonów do wychwytywania i usuwania mikroskopijnych cząstek pyłu.

Krok 1

Automatyczne wykrywanie PM 1.0

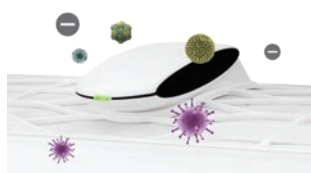
Wykrywanie stężenia pyłu w pomieszczeniach.



Krok 2

Dyfuzor jonowy

5 milionów ujemnych jonów emitowanych przez powietrze przyczepia się do mikroskopijnych parceli.



Krok 3

System filtracji

Skuteczne wychwytywanie cząstek. (Filtr przeciwpyłowy / Mikro filtr przeciwpyłowy)



Krok 4

Wyświetlacz - stan jakości powietrza w pomieszczeniu

Wyświetla jakość powietrza w pomieszczeniach (4 kolory)



KLIMATYZATORY LG **POKOJOWE** DUAL Inverter

ARTCOOL Gallery



A09FT / A12FT

NOVOŚĆ!

Model	Wydajność chłodnicza / grzewcza (kW)	Klasa efektywności energetycznej chłodzenie/ grzanie (skala od A+++ do D)	Jednostka wewn. / Jednostka zewn.	Cena jednostki netto (PLN)	Cena kompletu netto (PLN)
A09FT*	2,5 / 3,3	A++ / A+	A09FT.NSF	3 300	7 700
			A09FT.UL2	4 400	
A12FT*	3,5 / 4,0	A++ / A+	A12FT.NSF	3 600	9 100
			A12FT.UL2	5 500	



* Jednostki występują tylko w układzie split. Sprawdź dostępność u Dystrybutora LG.

ARTCOOL Silver



AC09SQ / AC12SQ



AC18SQ

Model	Wydajność chłodnicza / grzewcza (kW)	Klasa efektywności energetycznej chłodzenie/ grzanie (skala od A+++ do D)	Jednostka wewn. / Jednostka zewn.	Cena jednostki netto (PLN)	Cena kompletu netto (PLN)
AC09SQ	2,5 / 3,3	A++ / A+	AC09SQ.NSJ	2 200	5 800
			AC09BQ.UA3	3 600	
AC12SQ	3,5 / 4,0	A++ / A+	AC12SQ.NSJ	2 400	6 200
			AC12BQ.UA3	3 800	
AC18SQ	5,0 / 5,8	A++ / A+	AC18SQ.NSK	3 400	7 400
			AC18BQ.UL2	4 000	



ARTCOOL Mirror

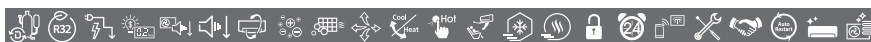


AC09BQ / AC12BQ



AC18BQ / AC24BQ

Model	Wydajność chłodnicza / grzewcza (kW)	Klasa efektywności energetycznej chłodzenie/ grzanie (skala od A+++ do D)	Jednostka wewn. / Jednostka zewn.	Cena jednostki netto (PLN)	Cena kompletu netto (PLN)
AC09BQ	2,5 / 3,3	A++ / A+	AC09BQ.NSJ	2 200	5 800
			AC09BQ.UA3	3 600	
AC12BQ	3,5 / 4,0	A++ / A+	AC12BQ.NSJ	2 400	6 200
			AC12BQ.UA3	3 800	
AC18BQ	5,0 / 5,8	A++ / A+	AC18BQ.NSK	3 400	7 400
			AC18BQ.UL2	4 000	
AC24BQ	6,6 / 7,5	A++ / A+	AC24BQ.NSK	4 000	8 800
			AC24BQ.U24	4 800	



DUAL COOL z Oczyszczaczem powietrza



AP09RT / AP12RT

NOVOŚĆ!

Model	Wydajność chłodnicza / grzewcza (kW)	Klasa efektywności energetycznej chłodzenie/ grzanie (skala od A+++ do D)	Jednostka wewn. / Jednostka zewn.	Cena jednostki netto (PLN)	Cena kompletu netto (PLN)
AP09RT	2,5 / 3,3	A++ / A+	AP09RT.NSJ	2 100	5 100
			AP09RT.UA3	3 000	
AP12RT	3,5 / 4,0	A++ / A+	AP12RT.NSJ	2 300	5 500
			AP12RT.UA3	3 200	



Uwaga: klasa wydajności energetycznej mierzona: w trybie chłodzenia współczynnikiem SEER, w trybie grzania współczynnikiem SCOP. Urządzenia zawierają fluorowane gazy cieplarniane (R32).

KLIMATYZATORY LG **POKOJOWE** DUAL Inverter

Model	Wydajność chłodnicza / grzewcza (kW)	Klasa efektywności energetycznej chłodzenie / grzanie (skala od A+++ do D)	Jednostka wewn. / Jednostka zewn.	Cena jednostki netto (PLN)	Cena kompletu netto (PLN)
DC09RQ	2,5 / 3,2	A++ / A++	DC09RQ.NSJ	1 900	4 800
			DC09RQ.UL2	2 900	
DC12RQ	3,5 / 4,0	A++ / A++	DC12RQ.NSJ	2 000	5 000
			DC12RQ.UL2	3 000	
DC18RQ	5,0 / 5,8	A++ / A+	DC18RQ.NSK	2 600	6 500
			DC18RQ.UL2	3 900	
DC24RQ	6,6 / 7,5	A++ / A+	DC24RQ.NSK	3 300	7 900
			DC24RQ.U24	4 600	



Model	Wydajność chłodnicza / grzewcza (kW)	Klasa efektywności energetycznej chłodzenie / grzanie (skala od A+++ do D)	Jednostka wewn. / Jednostka zewn.	Cena jednostki netto (PLN)	Cena kompletu netto (PLN)
PC09SQ	2,5 / 3,3	A++ / A+	PC09SQ.NSJ	1 650	4 000
			PC09SQ.UA3	2 350	
PC12SQ	3,5 / 4,0	A++ / A+	PC12SQ.NSJ	1 750	4 200
			PC12SQ.UA3	2 450	
PC18SQ	5,0 / 5,8	A++ / A+	PC18SQ.NSK	2 150	6 050
			PC18SQ.UL2	3 900	
PC24SQ	6,6 / 7,5	A++ / A+	PC24SQ.NSK	2 550	7 400
			PC24SQ.U24	4 850	



Model	Wydajność chłodnicza / grzewcza (kW)	Klasa efektywności energetycznej chłodzenie / grzanie (skala od A+++ do D)	Jednostka wewn. / Jednostka zewn.	Cena jednostki netto (PLN)	Cena kompletu netto (PLN)
S09EQ	2,5 / 3,3	A++ / A+	S09EQ.NSJ	1 150	3 400
			S09EQ.UA3	2 250	
S12EQ	3,5 / 4,0	A++ / A+	S12EQ.NSJ	1 250	3 600
			S12EQ.UA3	2 350	
S18EQ	5,0 / 5,8	A++ / A+	S18EQ.NSK	1 550	5 250
			S18EQ.UL2	3 700	
S24EQ	6,6 / 7,5	A++ / A+	S24EQ.NSK	1 850	6 350
			S24EQ.U24	4 500	



Uwaga: klasa wydajności energetycznej mierzona: w trybie chłodzenia współczynnikiem SEER, w trybie grzania współczynnikiem SCOP. Urządzenia zawierają fluorowane gazy cieplarniane (R32).

KLIMATYZATORY LG
KOMERCYJNE



Model	Wydajność chłodnicza / grzewcza (kW)	Klasa efektywności energetycznej chłodzenie/ grzanie (skala od A+++ do D)	Jednostka wewn. Jednostka zewn. Panel	Cena jednostki netto (PLN)	Cena kompletu netto (PLN)
UT09FH	2,5 / 3,2	A++ / A+	UT09FH.NQ0 UUA1.U0 PT-QAGW0	3 600 5 900 280	9 780
UT12FH	3,4 / 4,1	A++ / A+	UT12FH.NQ0 UUA1.U0 PT-QAGW0	4 000 5 900 280	10 180
UT18FH	5,0 / 5,8	A++ / A+	UT18FH.NB0 UUB1.U20 PT-AAGW0	4 300 6 700 330	11 330
UT24FH	6,8 / 7,9	A+++ / A++	UT24FH.NA0 UUC1.U40 PT-AAGW0	4 400 8 300 330	13 030
UT30FH	8,0 / 9,0	A++ / A++	UT30FH.NA0 UUC1.U40 PT-AAGW0	5 900 8 300 330	14 530
UT36FH	9,5 / 10,8	A++ / A+	UT36FH.NA0 UUD3.U30 PT-AAGW0	6 200 13 000 330	19 530
UT42FH	12,1 / 13,5	- / -	UT42FH.NA0 UUD3.U30 PT-AAGW0	8 300 13 000 330	21 630
UT48FH	13,4 / 15,5	- / -	UT48FH.NA0 UUD3.U30 PT-AAGW0	10 100 13 000 330	23 430
UT60FH	15,0 / 17,5	- / -	UT60FH.NA0 UUD3.U30 PT-AAGW0	11 700 13 000 330	25 030



* Moduł Wi-Fi kompatybilny z jednostką: PWFMD200, * W przypadku jednostek UUA1.U0 brak funkcji cichej pracy nocnej agregatu
* Sterownik przewodowy dostępny jest jako dodatkowa opcja. Nie wchodzi w skład kompletu

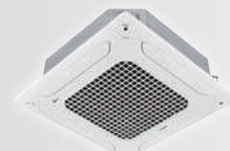
Model	Wydajność chłodnicza / grzewcza (kW)	Klasa efektywności energetycznej chłodzenie/ grzanie (skala od A+++ do D)	Jednostka wewn. Jednostka zewn. Panel	Cena jednostki netto (PLN)	Cena kompletu netto (PLN)
CT09F	2,5 / 3,2	A++ / A+	CT09FN.R0 UUA1.U0 PT-QAGW0	2 800 5 900 280	8 980
CT12F	3,4 / 4,1	A++ / A+	CT12FN.R0 UUA1.U0 PT-QAGW0	3 100 5 900 280	9 280
CT18F	5,0 / 5,7	A++ / A+	CT18FN.Q0 UUB1.U20 PT-QAGW0	3 300 6 700 280	10 280
CT24F	6,8 / 7,5	A++ / A+	CT24FN.B0 UUC1.U40 PT-AAGW0	3 400 8 300 330	12 030
UT30F	8,0 / 8,9	A++ / A+	UT30FN.B0 UUC1.U40 PT-AAGW0	4 500 8 300 330	13 130
UT36F	9,5 / 10,8	A++ / A+	UT36FN.A0 UUD3.U30 PT-AAGW0	4 800 13 000 330	18 130
UT42F	12,1 / 13,5	- / -	UT42FN.A0 UUD3.U30 PT-AAGW0	6 400 13 000 330	19 730
UT48F	13,4 / 15,5	- / -	UT48FN.A0 UUD3.U30 PT-AAGW0	7 800 13 000 330	21 130
UT60F	14,6 / 16,9	- / -	UT60FN.A0 UUD3.U30 PT-AAGW0	9 000 13 000 330	22 330



* Moduł Wi-Fi kompatybilny z jednostką: PWFMD200, * W przypadku jednostek UUA1.U0 brak funkcji cichej pracy nocnej agregatu
* Sterownik przewodowy dostępny jest jako dodatkowa opcja. Nie wchodzi w skład kompletu

Uwaga: klasa wydajności energetycznej mierzona: w trybie chłodzenia współczynnikiem SEER, w trybie grzania współczynnikiem SCOP. Urządzenia zawierają fluorowane gazy cieplarniane (R32).

Kasetonowe High-Inverter



UT09FH-UT12FH (PT-QAGW0)

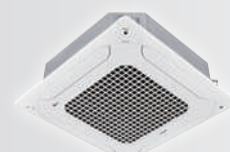


UT18FH-UT60FH (PT-AAGW0)



Ceny paneli podlegają innej grupie rabatowej.
Sterownik przewodowy dostępny jako opcja

Kasetonowe Standard-Inverter



CT09F-CT18F (PT-QAGW0)



CT24F-UT60F (PT-AAGW0)



Ceny paneli podlegają innej grupie rabatowej.
Sterownik przewodowy dostępny jako opcja

Kasetonowe Compact-Inverter



CT18F (PT-QAGW0)



CT24F-UT36F (PT-AAGW0)

Ceny paneli podlegają
innej grupie rabatowej.
Sterownik przewodowy
dostępny jako opcja

Model	Wydajność chłodnicza / grzewcza (kW)	Klasa efektywności energetycznej chłodzenie/ grzanie (skala od A+++ do D)	Jednostka wewn. Jednostka zewn. Panel	Cena jednostki netto (PLN)	Cena kompletu netto (PLN)
CT18FC	5,0 / 5,2	A++ / A	CT18FNQ0	3 300	9 480
			UUA1.UJL0	5 900	
			PT-QAGW0	280	
CT24FC	6,8 / 7,5	A++ / A+	CT24FNBO	3 400	10 430
			UUB1.U20	6 700	
			PT-AAGW0	330	
UT30FC	7,5 / 7,9	A++ / A+	UT30FNBO	4 500	11 530
			UUB1.U20	6 700	
			PT-AAGW0	330	
UT36FC	9,5 / 10,8	A++ / A+	UT36FNA0	4 800	13 430
			UUC1.U40	8 300	
			PT-AAGW0	330	



* Moduł Wi-Fi kompatybilny z jednostką: PWFMD200, * W przypadku jednostek UUA1.UJL0 brak funkcji cichej pracy nocnej agregatu, * Sterownik przewodowy dostępny jest jako dodatkowa opcja. Nie wchodzi w skład kompletu

Podstropowe High-Inverter



UV18FH ~ UV30FH



UV36FH ~ UV42FH

Model	Wydajność chłodnicza / grzewcza (kW)	Klasa efektywności energetycznej chłodzenie/ grzanie (skala od A+++ do D)	Jednostka wewn. Jednostka zewn.	Cena jednostki netto (PLN)	Cena kompletu netto (PLN)
UV18FH	5,0 / 5,8	A++ / A+	UV18FH.N10	4 800	11 500
			UUB1.U20	6 700	
UV24FH	6,8 / 7,5	A++ / A++	UV24FH.N20	4 900	13 200
			UUC1.U40	8 300	
UV30FH	8,0 / 8,9	A++ / A++	UV30FH.N20	5 200	13 500
			UUC1.U40	8 300	
UV36FH	9,5 / 10,8	A++ / A+	UV36FH.N20	6 900	19 900
			UUD3.U30	13 000	
UV42FH	12,1 / 13,5	- / -	UV42FH.N20	8 100	21 100
			UUD3.U30	13 000	



* Moduł Wi-Fi kompatybilny z jednostką: PWFMD200

Podstropowe Standard-Inverter



UV18F ~ UV30F



UV36F ~ UV60F

Model	Wydajność chłodnicza / grzewcza (kW)	Klasa efektywności energetycznej chłodzenie/ grzanie (skala od A+++ do D)	Jednostka wewn. Jednostka zewn.	Cena jednostki netto (PLN)	Cena kompletu netto (PLN)
UV18F	5,0 / 5,8	A++ / A+	UV18FN10	3 700	10 400
			UUB1.U20	6 700	
UV24F	6,7 / 7,5	A++ / A+	UV24FN10	3 800	12 100
			UUC1.U40	8 300	
UV30F	7,7 / 8,6	A++ / A+	UV30FN10	4 000	12 300
			UUC1.U40	8 300	
UV36F	9,5 / 10,8	A++ / A+	UV36FN20	5 300	18 300
			UUD3.U30	13 000	
UV42F	12,1 / 13,5	- / -	UV42FN20	6 200	19 200
			UUD3.U30	13 000	
UV48F	13,4 / 15,5	- / -	UV48FN20	6 500	19 500
			UUD3.U30	13 000	
UV60F	14,4 / 16,8	- / -	UV60FN20	7 900	20 900
			UUD3.U30	13 000	



* Moduł Wi-Fi kompatybilny z jednostką: PWFMD200

Podstropowe Compact-Inverter



UV18FC ~ UV30FC



UV36FC

Model	Wydajność chłodnicza / grzewcza (kW)	Klasa efektywności energetycznej chłodzenie/ grzanie (skala od A+++ do D)	Jednostka wewn. Jednostka zewn.	Cena jednostki netto (PLN)	Cena kompletu netto (PLN)
UV18FC	5,0 / 5,3	A++ / A++	UV18FN10	3 700	9 600
			UUA1.UJL0	5 900	
UV24FC	6,8 / 7,3	A++ / A+	UV24FN10	3 800	10 500
			UUB1.U20	6 700	
UV30FC	7,5 / 8,0	A++ / A+	UV30FN10	4 000	10 700
			UUB1.U20	6 700	
UV36FC	9,5 / 10,3	A++ / A+	UV36FN20	5 300	13 600
			UUC1.U40	8 300	



* Moduł Wi-Fi kompatybilny z jednostką: PWFMD200

Uwaga: klasa wydajności energetycznej mierzona: w trybie chłodzenia współczynnikiem SEER, w trybie grzania współczynnikiem SCOP. Urządzenia zawierają fluorowane gazy cieplarniane (R32).

Model	Wydajność chłodnicza / grzewcza (kW)	Klasa efektywności energetycznej chłodzenie/ grzanie (skala od A+++ do D)	Jednostka wewn. Jednostka zewn.	Cena jednostki netto (PLN)	Cena kompletu netto (PLN)
UL12FH	3,4 / 4,0	A++ / A+	UL12FH.N50 UUA1.U0	4 000 5 900	9 900
UL18FH	5,0 / 5,8	A++ / A+	UL18FH.N30 UUB1.U20	4 200 6 700	10 900



* Moduł Wi-Fi kompatybilny z jednostką: PWFMD200. * W przypadku jednostek UUA1.U0 brak funkcji cichej pracy nocnej agregatu
* Sterownik przewodowy dostępny jest jako dodatkowa opcja. Nie wchodzi w skład kompletu

Model	Wydajność chłodnicza / grzewcza (kW)	Klasa efektywności energetycznej chłodzenie/ grzanie (skala od A+++ do D)	Jednostka wewn. Jednostka zewn.	Cena jednostki netto (PLN)	Cena kompletu netto (PLN)
UM12FH	3,5 / 4,0	A++ / A	UM12FH.N10 UUA1.U0	3 700 5 900	9 600
UM18FH	5,0 / 5,8	A++ / A+	UM18FH.N10 UUB1.U20	3 900 6 700	10 600
UM24FH	6,8 / 7,5	A++ / A+	UM24FH.N20 UUC1.U40	4 200 8 300	12 500
UM30FH	7,8 / 9,0	A++ / A+	UM30FH.N20 UUC1.U40	5 500 8 300	13 800
UM36FH	9,5 / 10,8	A++ / A+	UM36FH.N30 UUD3.U30	5 700 13 000	18 700
UM42FH	12,0 / 13,5	A++ / A+	UM42FH.N30 UUD3.U30	6 500 13 000	19 500
UM48FH	13,4 / 15,5	- / -	UM48FH.N30 UUD3.U30	7 800 13 000	20 800



* Moduł Wi-Fi kompatybilny z jednostką: PWFMD200. * W przypadku jednostek UUA1.U0 brak funkcji cichej pracy nocnej agregatu
* Sterownik przewodowy dostępny jest jako dodatkowa opcja. Nie wchodzi w skład kompletu

Model	Wydajność chłodnicza / grzewcza (kW)	Klasa efektywności energetycznej chłodzenie/ grzanie (skala od A+++ do D)	Jednostka wewn. Jednostka zewn.	Cena jednostki netto (PLN)	Cena kompletu netto (PLN)
CL09F	2,5 / 3,2	A++ / A+	CL09F.N50 UUA1.U0	2 800 5 900	8 700
CL12F	3,4 / 4,0	A+ / A	CL12F.N50 UUA1.U0	3 100 5 900	9 000
CL18F	5,0 / 5,8	A++ / A	CL18F.N60 UUB1.U20	3 250 6 700	9 950
CL24F	6,8 / 7,5	A++ / A	CL24F.N30 UUC1.U40	3 400 8 300	11 700



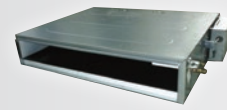
* Moduł Wi-Fi kompatybilny z jednostką: PWFMD200. * W przypadku jednostek UUA1.U0 brak funkcji cichej pracy nocnej agregatu
* Sterownik przewodowy dostępny jest jako dodatkowa opcja. Nie wchodzi w skład kompletu

Model	Wydajność chłodnicza / grzewcza (kW)	Klasa efektywności energetycznej chłodzenie/ grzanie (skala od A+++ do D)	Jednostka wewn. Jednostka zewn.	Cena jednostki netto (PLN)	Cena kompletu netto (PLN)
CM18F	5,0 / 5,8	A++ / A+	CM18F.N10 UUB1.U20	3 000 6 700	9 700
CM24F	6,8 / 7,5	A++ / A	CM24F.N10 UUC1.U40	3 200 8 300	11 500
UM30F	7,8 / 9,0	A++ / A+	UM30F.N10 UUC1.U40	4 200 8 300	12 500
UM36F	9,5 / 10,8	A+ / A	UM36F.N20 UUD3.U30	4 400 13 000	17 400
UM42F	12,0 / 13,5	A+ / A	UM42F.N20 UUD3.U30	5 000 13 000	18 000
UM48F	13,4 / 15,5	- / -	UM48F.N30 UUD3.U30	6 000 13 000	19 000
UM60F	14,6 / 16,8	- / -	UM60F.N30 UUD3.U30	7 700 13 000	20 700



* Moduł Wi-Fi kompatybilny z jednostką: PWFMD200. * Pompa skroplin dostępna jako akcesorium: ABDPG
* Sterownik przewodowy dostępny jest jako dodatkowa opcja. Nie wchodzi w skład kompletu
Uwaga: klasa wydajności energetycznej mierzona: w trybie chłodzenia współczynnikiem SEER, w trybie grzania współczynnikiem SCOP. Urządzenia zawierają fluorowane gazy cieplarniane (R32).

Kanałowe High-Inverter niskiego sprężu



UL12FH ~ UL18FH

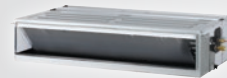


Sterownik przewodowy dostępny jako opcja

Kanałowe High-Inverter średniego sprężu



UM12FH ~ UM18FH



UM24FH ~ UM48FH



Sterownik przewodowy dostępny jako opcja

Kanałowe Standard-Inverter niskiego sprężu

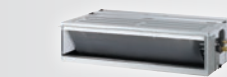


CL09F ~ CL24F

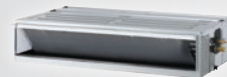


Sterownik przewodowy dostępny jako opcja

Kanałowe Standard-Inverter średniego sprężu



CM18F ~ UM30F

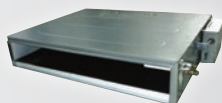


UM36F ~ UM60F



Sterownik przewodowy dostępny jako opcja

Kanałowe Compact-Inverter niskiego sprężu



Sterownik przewodowy dostępny jako opcja

CL18F ~ CL24F

* Moduł Wi-Fi kompatybilny z jednostką: PWFMD200, * W przypadku jednostek UUA1.ULO brak możliwości cichej pracy nocnej agregatu.

* Sterownik przewodowy dostępny jest jako dodatkowa opcja. Nie wchodzi w skład kompletu

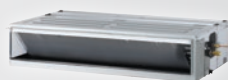
Model	Wydajność chłodnicza / grzewcza (kW)	Klasa efektywności energetycznej chłodzenie/ grzanie (skala od A+++ do D)	Jednostka wewn. Jednostka zewn.	Cena jednostki netto (PLN)	Cena kompletu netto (PLN)
CL18FC	4,7 / 5,2	A / A	CL18FN60 UUA1.ULO	3 250 5 900	9 150
CL24FC	4,7 / 5,2	A+ / A+	CL24FN30 UUB1.U20	3 400 6 700	10 100



Kanałowe Compact-Inverter średniego sprężu



CM18F ~ UM30F



Sterownik przewodowy dostępny jako opcja

UM36F

* Moduł Wi-Fi kompatybilny z jednostką: PWFMD200, * Pompa skroplin dostępna jako akcesorium: ABDPG, * W przypadku jednostek UUA1.ULO brak możliwości cichej pracy nocnej agregatu.

* Sterownik przewodowy dostępny jest jako dodatkowa opcja. Nie wchodzi w skład kompletu

Model	Wydajność chłodnicza / grzewcza (kW)	Klasa efektywności energetycznej chłodzenie/ grzanie (skala od A+++ do D)	Jednostka wewn. Jednostka zewn.	Cena jednostki netto (PLN)	Cena kompletu netto (PLN)
CM18FC	5,0 / 5,5	A++ / A	CM18FN10 UUA1.ULO	3 000 5 900	8 900
CM24FC	6,8 / 7,4	A+ / A+	CM24FN10 UUB1.U20	3 200 6 700	9 900
UM30FC	7,5 / 8,0	A+ / A	UM30FN10 UUB1.U20	4 200 6 700	10 900
UM36FC	9,5 / 10,8	A+ / A+	UM36FN20 UUC1.U40	4 400 8 300	12 700



Konsole Standard-Inverter



UQ09F ~ UQ18F

* Moduł Wi-Fi kompatybilny z jednostką: PWFMD200

* W przypadku jednostek UUA1.ULO brak możliwości cichej pracy nocnej agregatu.

Model	Wydajność chłodnicza / grzewcza (kW)	Klasa efektywności energetycznej chłodzenie/ grzanie (skala od A+++ do D)	Jednostka wewn. Jednostka zewn.	Cena jednostki netto (PLN)	Cena kompletu netto (PLN)
UQ09F	2,6 / 3,1	A++ / A+	UQ09FNA0 UUA1.ULO	2 900 5 900	8 800
UQ12F	3,5 / 4,0	A++ / A+	UQ12FNA0 UUA1.ULO	3 300 5 900	9 200
UQ18F	5,0 / 4,9	A+ / A	UQ18FNA0 UUB1.U20	4 000 6 700	10 700



Ścienne Standard-Inverter dużej mocy



US30F / US36F

Model	Wydajność chłodnicza / grzewcza (kW)	Klasa efektywności energetycznej chłodzenie/ grzanie (skala od A+++ do D)	Jednostka wewn. Jednostka zewn.	Cena jednostki netto (PLN)	Cena kompletu netto (PLN)
US30F	8,0 / 9,0	A++ / A+	US30FN0 UUC1.U40	3 700 8 300	12 000
US36F <small>3Phase</small>	9,5 / 10,8	A++ / A	US36FN0 UUD3.U30	3 800 13 000	16 800



Ścienne Compact-Inverter dużej mocy



US30F / US36F

Model	Wydajność chłodnicza / grzewcza (kW)	Klasa efektywności energetycznej chłodzenie/ grzanie (skala od A+++ do D)	Jednostka wewn. Jednostka zewn.	Cena jednostki netto (PLN)	Cena kompletu netto (PLN)
US30FC	7,5 / 7,7	A++ / A+	US30FN0 UUB1.U20	3 700 6 700	10 400
US36FC	9,5 / 10,8	A++ / A+	US36FN0 UUC1.U40	3 800 8 300	12 100



Kanałowe Standard-Inverter wysokiego sprężu



Sterownik przewodowy dostępny jako opcja

UB70 / UB85

* Pompa skroplin dostępna jako akcesorium: PBDP9

* Sterownik przewodowy dostępny jest jako dodatkowa opcja. Nie wchodzi w skład kompletu

Uwaga: klasa wydajności energetycznej mierzona: w trybie chłodzenia współczynnikiem SEER, w trybie grzania współczynnikiem SCOP. Urządzenia zawierają fluorowane gazy cieplarniane (R32 lub R410a).

Model	Wydajność chłodnicza / grzewcza (kW)	Klasa efektywności energetycznej chłodzenie/ grzanie (skala od A+++ do D)	Jednostka wewn. Jednostka zewn.	Cena jednostki netto (PLN)	Cena kompletu netto (PLN)
UB70 <small>3Phase</small>	19,0 / 22,4	- / -	UB70.N94 UU70W.U34	13 500 22 000	35 500
UB85 <small>3Phase</small>	23,0 / 27,0	- / -	UB85.N94 UU85W.U74	16 000 24 000	40 000



KLIMATYZATORY LG
MULTI SPLIT



KLIMATYZATORY LG **MULTI** DUAL Inverter

MULTI



MU2R15
MU2R17

Model	Wydajność chłodnicza / grzewcza (kW)	Klasa efektywności energetycznej chłodzenie/ grzanie (skala od A+++ do D)	Jednostka zewn.	Cena jednostki netto (PLN)
MU2R15	4,1 / 4,7	A+++ / A+	MU2R15.ULO	6 700
MU2R17	4,7 / 5,3	A++ / A+	MU2R17.ULO	7 500

MAKSYMALNA KONFIGURACJA: 2x1



MULTI



MU3R19
MU3R21

Model	Wydajność chłodnicza / grzewcza (kW)	Klasa efektywności energetycznej chłodzenie/ grzanie (skala od A+++ do D)	Jednostka zewn.	Cena jednostki netto (PLN)
MU3R19	5,3 / 6,3	A+++ / A+	MU3R19.U21	8 400
MU3R21	6,2 / 7,0	A+++ / A+	MU3R21.U21	9 600

MAKSYMALNA KONFIGURACJA: 3x1



MULTI



MU4R25
MU4R27

Model	Wydajność chłodnicza / grzewcza (kW)	Klasa efektywności energetycznej chłodzenie/ grzanie (skala od A+++ do D)	Jednostka zewn.	Cena jednostki netto (PLN)
MU4R25	7,0 / 8,1	A++ / A+	MU4R25.U21	10 400
MU4R27	7,9 / 9,1	A++ / A+	MU4R27.U40	11 200

MAKSYMALNA KONFIGURACJA: 4x1



MULTI



MU5R30

Model	Wydajność chłodnicza / grzewcza (kW)	Klasa efektywności energetycznej chłodzenie/ grzanie (skala od A+++ do D)	Jednostka zewn.	Cena jednostki netto (PLN)
MU5R30	8,8 / 10,1	A++ / A+	MU5R30.U40	12 000

MAKSYMALNA KONFIGURACJA: 5x1



Uwaga: klasa wydajności energetycznej mierzona: w trybie chłodzenia współczynnikiem SEER, w trybie grzania współczynnikiem SCOP. Urządzenia zawierają fluorowane gazy cieplarniane (R32).

KLIMATYZATORY LG **MULTI** DUAL Inverter

Model	Wydajność chłodnicza / grzewcza (kW)	Jednostka wewn.	Cena jednostki netto (PLN)
MA09R*	2,6 / 2,9	MA09R.NF1	3 300
MA12R*	3,5 / 3,9	MA12R.NF1	3 600



* Jednostki występują tylko w układzie multi split. Sprawdź dostępność u Dystrybutora LG. * Moduł Wi-Fi kompatybilny z jednostką: PWFMD200

Model	Wydajność chłodnicza / grzewcza (kW)	Jednostka wewn.	Cena jednostki netto (PLN)
AC09SQ	2,5 / 3,2	AC09SQ.NSJ	2 200
AC12SQ	3,5 / 3,8	AC12SQ.NSJ	2 400
AC18SQ	5,0 / 5,8	AC18SQ.NSK	3 400



Model	Wydajność chłodnicza / grzewcza (kW)	Jednostka wewn.	Cena jednostki netto (PLN)
AM07BP	2,1 / 2,3	AM07BP.NSJ	2 200
AC09BQ	2,5 / 3,2	AC09BQ.NSJ	2 200
AC12BQ	3,5 / 3,8	AC12BQ.NSJ	2 400
AC18BQ	5,0 / 5,8	AC18BQ.NSK	3 400
AC24BQ	6,6 / 7,5	AC24BQ.NSK	4 000



Model	Wydajność chłodnicza / grzewcza (kW)	Jednostka wewn. Jednostka zewn.	Cena kompletu netto (PLN)
AP09RT	2,5 / 3,3	AP09RT.NSJ	2 100
AP12RT	3,5 / 4,0	AP12RT.NSJ	2 300



Uwaga: klasa wydajności energetycznej mierzona: w trybie chłodzenia współczynnikiem SEER, w trybie grzania współczynnikiem SCOP. Urządzenia zawierają fluorowane gazy cieplarniane (R32).

KLIMATYZATORY LG **MULTI** DUAL Inverter

Deluxe



DM07RP / DC09RQ / DC12RQ



DC18RQ / DC24RQ

Model	Wydajność chłodnicza / grzewcza (kW)	Jednostka wewn.	Cena jednostki netto (PLN)
DM07RP	2,1 / 2,3	DM07RP.NSJ	1 900
DC09RQ	2,5 / 3,2	DC09RQ.NSJ	1 900
DC12RQ	3,5 / 3,8	DC12RQ.NSJ	2 000
DC18RQ	5,0 / 5,8	DC18RQ.NSK	2 600
DC24RQ	6,6 / 7,5	DC24RQ.NSK	3 300



Standard Plus



PM05SP / PM07SP / PC09SQ / PC12SQ / PM15SP



PC18SQ / PC24SQ

Model	Wydajność chłodnicza / grzewcza (kW)	Jednostka wewn.	Cena jednostki netto (PLN)
PM05SP	1,5 / 1,6	PM05SP.NSJ	1 500
PM07SP	2,1 / 2,3	PM07SP.NSJ	1 600
PC09SQ	2,5 / 3,2	PC09SQ.NSJ	1 650
PC12SQ	3,5 / 3,8	PC12SQ.NSJ	1 750
PM15SP	4,2 / 5,4	PM15SP.NSJ	1 900
PC18SQ	5,0 / 5,8	PC18SQ.NSK	2 150
PC24SQ	6,6 / 7,5	PC24SQ.NSK	2 550



Kasetonowe 1-stronne



MT09R, MT11R

Ceny paneli podlegają innej grupie rabatowej
Sterownik przewodowy dostępny jako opcja.

Model	Wydajność chłodnicza / grzewcza (kW)	Jednostka wewn. Panel	Cena jednostki netto (PLN)	Cena kompletu netto (PLN)
MT09R	2,6 / 2,9	MT09R.NU1 PT-UUC1.ENCXLEU	3 400 250	3 650
MT11R	3,5 / 3,9	MT11R.NU1 PT-UUC1.ENCXLEU	3 600 250	3 850



* Moduł Wi-Fi kompatybilny z jednostką PWFMD200

* Sterownik przewodowy dostępny jest jako dodatkowa opcja. Nie wchodzi w skład kompletu

Uwaga: klasa wydajności energetycznej mierzona: w trybie chłodzenia współczynnikiem SEER, w trybie grzania współczynnikiem SCOP. Urządzenia zawierają fluorowane gazy cieplarniane (R32).

Model	Wydajność chłodnicza / grzewcza (kW)	Jednostka wewn. Panel	Cena jednostki netto (PLN)	Cena kompletu netto (PLN)
MT06R	1,5 / 1,6	MT06R.NR0 PT-QAGW0	2 700 280	2 980
MT08R	2,1 / 2,3	MT08R.NR0 PT-QAGW0	2 800 280	3 080
CT09F	2,6 / 2,9	CT09F.NR0 PT-QAGW0	2 800 280	3 080
CT12F	3,5 / 3,9	CT12F.NR0 PT-QAGW0	3 100 280	3 380
CT18F	5,3 / 5,8	CT18F.NQ0 PT-QAGW0	3 300 280	3 580
CT24F	6,7 / 7,5	CT24F.NB0 PT-AAGW0	3 400 330	3 730



* Moduł Wi-Fi kompatybilny z jednostką: PWFMD200

* Sterownik przewodowy dostępny jest jako dodatkowa opcja. Nie wchodzi w skład kompletu

Kasetonowe 4-stronne

R32

CT09F - CT18F (PT-QAGW0)

CT24F (PT-AAGW0)

Ceny paneli podlegają innej grupie rabatowej.
Sterownik przewodowy dostępny jako opcja

Model	Wydajność chłodnicza / grzewcza (kW)	Jednostka wewn.	Cena jednostki netto (PLN)
CL09F	2,6 / 2,9	CL09F.N50	2 800
CL12F	3,5 / 3,9	CL12F.N50	3 100
CL18F	5,3 / 5,8	CL18F.N60	3 250
CL24F	7,0 / 7,7	CL24F.N30	3 400



* Moduł Wi-Fi kompatybilny z jednostką: PWFMD200

* Sterownik przewodowy dostępny jest jako dodatkowa opcja. Nie wchodzi w skład kompletu

Kanałowe niskiego sprężu

R32

CL09F / CL12F / CL18F

CL24F

Sterownik przewodowy dostępny jako opcja

Model	Wydajność chłodnicza / grzewcza (kW)	Jednostka wewn.	Cena jednostki netto (PLN)
CM18F	5,3 / 5,8	CM18F.N10	3 000
CM24F	7,0 / 7,7	CM24F.N10	3 200



* Moduł Wi-Fi kompatybilny z jednostką: PWFMD200, * Pompka skroplin dostępna jako akcesorium: ABDPG

* Sterownik przewodowy dostępny jest jako dodatkowa opcja. Nie wchodzi w skład kompletu

Uwaga: klasa wydajności energetycznej mierzona: w trybie chłodzenia współczynnikiem SEER, w trybie grzania współczynnikiem SCOP. Urządzenia zawierają fluorowane gazy cieplarniane (R32).

Kanałowe średniego sprężu

R32

CM18F / CM24F


Sterownik przewodowy dostępny jako opcja



KLIMATYZATORY LG **MULTI** Smart Inverter

Model	Wydajność chłodnicza / grzewcza (kW)	Klasa efektywności energetycznej chłodzenie/ grzanie (skala od A+++ do D)	Jednostka zewn.	Cena jednostki netto (PLN)
MU5M40	11,2 / 12,5	A++ / A+	MU5M40.U44	14 400

MAKSYMALNA KONFIGURACJA: 5x1



R410a



Model	Wydajność chłodnicza / grzewcza (kW)	Klasa efektywności energetycznej chłodzenie/ grzanie (skala od A+++ do D)	Jednostka zewn.	Cena jednostki netto (PLN)
FM41AH	12,1 / 12,5	- / -	FM41AH.U34	14 200

MAKSYMALNA KONFIGURACJA: 7x1



R410a



Model	Wydajność chłodnicza / grzewcza (kW)	Klasa efektywności energetycznej chłodzenie/ grzanie (skala od A+++ do D)	Jednostka zewn.	Cena jednostki netto (PLN)
FM49AH	14,0 / 16,0	- / -	FM49AH.U34	16 200

MAKSYMALNA KONFIGURACJA: 8x1

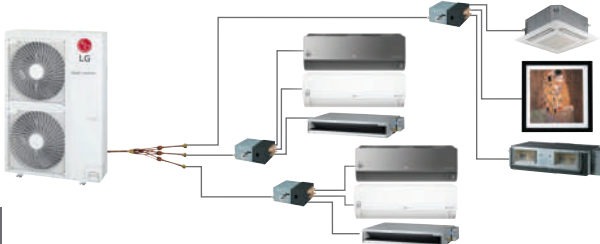


R410a



Model	Wydajność chłodnicza / grzewcza (kW)	Klasa efektywności energetycznej chłodzenie/ grzanie (skala od A+++ do D)	Jednostka zewn.	Cena jednostki netto (PLN)
FM57AH	15,5 / 17,4	- / -	FM57AH.U34	19 400

MAKSYMALNA KONFIGURACJA: 9x1



R410a



Uwaga: klasa wydajności energetycznej mierzona: w trybie chłodzenia współczynnikiem SEER, w trybie grzania współczynnikiem SCOP. Urządzenia zawierają fluorowane gazy cieplarniane (R410a). Powyższe agregaty są kompatybilne z wszystkimi jednostkami wewnętrznymi na R32 oraz R410a.

Przypodłogowo-sufitowe

R410a



CV09 / CV12

Model	Wydajność chłodnicza / grzewcza (kW)	Jednostka wewn. Jednostka zewn.	Cena jednostki netto (PLN)
CV09	2,6 / 2,9	CV09.NE2	2 850
CV12	3,5 / 3,9	CV12.NE2	3 000



Konsole

R410a



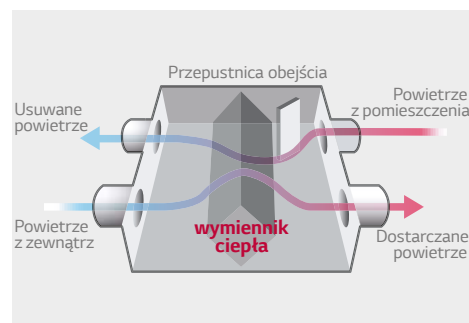
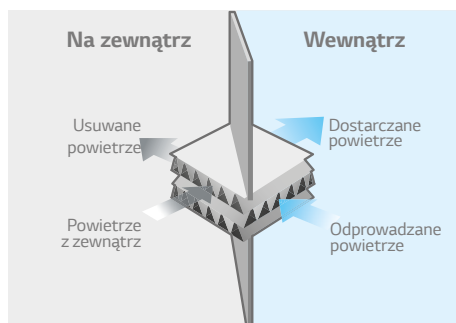
CQ09 - CQ18

Model	Wydajność chłodnicza / grzewcza (kW)	Jednostka wewn.	Cena jednostki netto (PLN)
CQ09	2,6 / 2,9	CQ09.NA0	2 950
CQ12	3,5 / 3,9	CQ12.NA0	3 500
CQ18	5,3 / 5,8	CQ18.NA0	4 000



Skuteczny system wymiany powietrza

Jednostka ecoV jest w stanie całkowicie oddzielić strumień nawiewanego świeżego powietrza z zewnątrz od zanieczyszczonego powietrza usuwanego z wentylowanych pomieszczeń. Skuteczne usuwanie zużytego powietrza z wewnątrz (dzięki użyciu wentylatora typu sirocco oraz wysokiego ciśnienia statycznego) w połączeniu z filtracją nawiewanego powietrza zapewniają maksymalny komfort osobom przebywającym w wentylowanych pomieszczeniach.



Model	Wydajność (m³/h)	Jednostka ecoV Sterownik	Cena jednostki netto (PLN)	Cena kompletu netto (PLN)
LZ-H025GBA4	250	LZ-H025GBA4.ENWALEU PREMTB001 / PREMTBB01	6 850 250	7 100
LZ-H035GBA5	350	LZ-H035GBA5.ENWALEU PREMTB001 / PREMTBB01	7 350 250	7 600
LZ-H050GBA5	500	LZ-H050GBA5.ENWALEU PREMTB001 / PREMTBB01	8 950 250	9 200
LZ-H080GBA5	800	LZ-H080GBA5.ENWALEU PREMTB001 / PREMTBB01	12 100 250	12 350
LZ-H100GBA5	1 000	LZ-H100GBA5.ENWALEU PREMTB001 / PREMTBB01	12 500 250	12 750
LZ-H150GBA5	1 500	LZ-H150GBA5.ENWALEU PREMTB001 / PREMTBB01	21 500 250	21 750
LZ-H200GBA5	2 000	LZ-H200GBA5.ENWALEU PREMTB001 / PREMTBB01	24 000 250	24 250

* Czujnik poziomu stężenia CO₂ jest wbudowany we wszystkich modelach ERV

Centrale rekuperacyjne ERV



LZ-H025GBA4 /
LZ-H035GBA5



LZ-H050GBA5



LZ-H080GBA5 /
LZ-H100GBA5



LZ-H150GBA5 /
LZ-H200GBA5

Ceny sterowników podlegają innej grupie rabatowej.

AKCESORIA **ERV**

Model	Opis	Zastosowanie	Cena detaliczna netto (PLN)
PHNFP14A0	Płyta komunikująca centralę ze sterowaniem centralnym LG	Do podłączenia jednej centrali ERV	400



PHNFP14A0

Płytki PI-485

KLIMATYZATORY LG **AKCESORIA**

Panel maskujący kasety

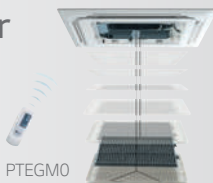
PTDCQ / PTDCM



Model	Opis	Zastosowanie	Cena detaliczna netto (PLN)
PTDCQ	Zabudowa do klimatyzatora kasetonowego 4-stronny (570x570).	Do panelu maskującego: PT-UQC.	650
PTDCM	Zabudowa do klimatyzatora kasetonowego 4-stronny (840x840).	Do panelu maskującego: PT-UMC1, PT-MCHW0.	890

Opuszczany filtr kasety

PTEGM0



Model	Opis	Zastosowanie	Cena detaliczna netto (PLN)
PTEGM0	Łatwe czyszczenie filtra powietrza dzięki systemowi opuszczania z pamięcią wysokości.	Wyposażone w panel PT-UMC1 (CT24R, UT30R-UT60R).	1 300

Dystrybutory Multi F-DX



PMBD3620

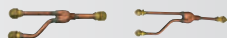
PMBD3630

PMBD3640

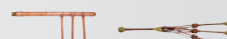
Model	Opis	Zastosowanie	Cena detaliczna netto (PLN)
PMBD3620	Dystrybutor śrubunkowy czynnika dla 1-2 jednostek wewnętrznych, mocy od 05k do 24k Btu/h.	Systemy Multi Fdx (FM41AH, FM49AH, FM57AH).	800
PMBD3630	Dystrybutor śrubunkowy czynnika dla 1-3 jednostek wewnętrznych, mocy od 05k do 24k Btu/h.	Systemy Multi Fdx (FM41AH, FM49AH, FM57AH).	1 000
PMBD3640	Dystrybutor śrubunkowy czynnika dla 1-4 jednostek wewnętrznych, mocy od 05k do 24k Btu/h.	Systemy Multi Fdx (FM41AH, FM49AH, FM57AH).	1 300

Rozgałęźniki Multi Fdx

PMBL5620



PMBL1203FO



Model	Opis	Zastosowanie	Cena detaliczna netto (PLN)
PMBL5620	Rozgałęźnik śrubunkowy dla 2 dystrybutorów systemu Multi Fdx.	Systemy Multi Fdx (FM41AH, FM49AH, FM57AH).	400
PMBL1203FO	Rozgałęźnik śrubunkowy dla 3 dystrybutorów systemu Multi Fdx.	Systemy Multi Fdx (FM57AH).	600

Rozgałęźniki Synchro

PMUB111A



PMUB1111A



PMUB11111A



Model	Opis	Zastosowanie	Cena detaliczna netto (PLN)
PMUB111A	Rozgałęźnik lutowany Synchro dla 2 jednostek wewnętrznych.	System SYNCHRO - Duo.	400
PMUB1111A	Rozgałęźnik lutowany Synchro dla 3 jednostek wewnętrznych.	System SYNCHRO - Trio.	450
PMUB11111A	Rozgałęźnik lutowany Synchro dla 4 jednostek wewnętrznych.	System SYNCHRO - Quartet.	500

LGMV WiFi SIMs moduł serwisowy



PSWMOZ3

Model	Opis	Zastosowanie	Cena detaliczna netto (PLN)
PSWMOZ3	Bezprzewodowy (Wi-Fi) moduł serwisowy LGMV z aplikacją LG SIMs 2.0 na urządzeniu Android v.2.2 lub nowszym.	Serwis klimatyzatorów LG (pokojowe / komercyjne / multi).	500

Modem Wi-Fi LG klimatyzatory LG



PWFMD200

Model	Opis	Zastosowanie	Cena jednostki netto (PLN)
PWFMD200	Sterowanie klimatyzatorami LG poprzez internet za pomocą aplikacji LG Smart ThinQ dostępnej na systemy Android i iOS	Jednostki wewnętrzne LG*	500

*Skontaktuj się z przedstawicielem LG w celu potwierdzenia kompatybilności modułu z urządzeniem.

Model	Opis	Zastosowanie	Cena detaliczna netto (PLN)
PREMTA000B	Sterownik z panelem dotykowym, wersja językowa - angielski / niemiecki / polski / czeski.*	Wszystkie klimatyzatory w aktualnej ofercie, za wyjątkiem klimatyzatorów pokojowych.	900




Sterownik Premium przewodowy

PREMTA000B

* Inne wersje językowe dostępne w ofercie na indywidualne zamówienie.


Model	Opis	Zastosowanie	Cena detaliczna netto (PLN)
PREMTB100	Sterownik dotykowy z kolorowym wyświetlaczem i polskim interfejsem w kolorze białym.	W sprawie kompatybilności, proszę kontaktować się z regionalnym biurem sprzedaży.	600
PREMTBB10	Sterownik dotykowy z kolorowym wyświetlaczem i polskim interfejsem w kolorze czarnym.		600



Sterowniki Standard III przewodowe

PREMTB100 PREMTBB10


Model	Opis	Zastosowanie	Cena detaliczna netto (PLN)
PREMTB001	Sterownik z podświetlanym panelem koloru srebrno-białego.	W sprawie kompatybilności, proszę kontaktować się z regionalnym biurem sprzedaży.	250
PREMTBB01	Sterownik z podświetlanym panelem koloru srebrno-czarnego.		250



Sterownik Standard II przewodowy

PREMTB001 PREMTBB01


Model	Opis	Zastosowanie	Cena detaliczna netto (PLN)
PQRCVCLOQW	Sterowanie temperaturą, siłą nawiewu i trybem pracy. Kolor srebrno-biały.	W sprawie kompatybilności, proszę kontaktować się z regionalnym biurem sprzedaży.	300
PQRCVCLOQ	Sterowanie temperaturą, siłą nawiewu i trybem pracy. Kolor srebrno-czarny.		300



Sterowniki uproszczone przewodowe

PQRCVCLOQW PQRCVCLOQ


Model	Opis	Zastosowanie	Cena detaliczna netto (PLN)
PQRCHCA0QW	Sterowanie temperaturą, siłą nawiewu, bez zmiany trybu pracy. Kolor srebrno-biały.	W sprawie kompatybilności, proszę kontaktować się z regionalnym biurem sprzedaży.	300
PQRCHCA0Q	Sterowanie temperaturą, siłą nawiewu, bez zmiany trybu pracy. Kolor srebrno-czarny.		300



Sterowniki hotelowe przewodowe

PQRCHCA0QW PQRCHCA0Q

Model	Opis	Zastosowanie	Cena detaliczna netto (PLN)
PQWRHQ0FDB	Uniwersalny sterownik bezprzewodowy.	Wszystkie jednostki klimatyzacyjne z obecnej oferty (dla klimatyzatorów kanałowych niezbędny jest odbiornik sygnału).	350
PWLSSB21H			350



Sterownik bezprzewodowy

PQWRHQ0FDB PWLSSB21H

Model	Opis	Zastosowanie	Cena detaliczna netto (PLN)
PT-UUC1	Panel do klimatyzatora kasetonowego 1-stronny (1100x500x34)	MT09R, MT11R	250
PT-QCHW0	Panel do klimatyzatora kasetonowego, 4-stronny (620x620x20)	MT06R, MT08R	280
PT-QAGW0	Panel Standard do klimatyzatora kasetonowego 4-stronny (620x620x34)	UT09FH-UT12FH, CT09F-CT18F, MT06R, MT08R	280
PT-AAGW0	Panel Standard do klimatyzatora kasetonowego 4-stronny (950x950x35)	UT18FH-UT60FH CT24F, UT30F - UT60F	330
PT-AEGW0	Panel z opuszczaną kratką do klimatyzatora kasetonowego 4-stronny (950x950x35)	UT18FH-UT60FH CT24F, UT30F - UT60F	470
PT-AFGW0	Panel premium do klimatyzatora kasetonowego* 4-stronny (950x950x35)	UT18FH-UT60FH CT24F, UT30F - UT60F	790



Panel maskujący kasy

PT-AFGW0
PT-AAGW0
PT-AEGW0

PT-QCHW0 PT-UUC1

Panel dekoracyjny PT-AAGW0 zawiera: Czujnik wykrywania obecności człowieka (PTVSA00)
 Panel dekoracyjny PT-AFGW0 zawiera: Czujnik wykrywania obecności człowieka (PTVSA00), czujnik temp. podłogi, zestaw oczyszczania powietrza
 Panel dekoracyjny PT-AEGW0 zawiera: Czujnik wykrywania obecności człowieka (PTVSA00), opuszczaną kratkę
 Czujnik PTVSA00 oraz czujnik temp. podłogi wymaga zastosowania sterownika przewodowego Standard III

Dry Contact

PDRYCB000
PDRYCB300
PDRYCB400
PDRYCB500



Model	Opis	Zastosowanie	Cena detaliczna netto (PLN)
PDRYCB000	Kontakt: 1 punkt kontroli, Zasilanie AC 230V.	W sprawie kompatybilności, proszę kontaktować się z regionalnym biurem sprzedaży.	350
PDRYCB300	Kontakt: 8 punktów kontroli, Zasilanie DC 5V lub 12V np. z płyty PCB		450
PDRYCB400	Kontakt: 2 punkty kontroli, Zasilanie DC 5V lub 12V np. z płyty PCB.		500
PDRYCB500	Interfejs pozwala na komunikację po protokole Modbus RTU		600

Płytki PI-485

PMNFP14A1



Model	Opis	Zastosowanie	Cena detaliczna netto (PLN)
PMNFP14A1	Płytki komunikacyjne z systemem centralnego sterowania LG Zasilanie: 1Ø, AC 230V 50/60Hz Max ilość podłączonych jedn. wewn.: 16 (np. systemy Multi).	UUA1.U40, UUB1.U20, UUC1.U40, UUD3.U30, DCxxRQ, PC24SQ, S24EQ, AxxFT, AxxFR, MU3RxxU21, MU4RxxU21, MU4RxxU40, MU5R30.U40, MU5M40.U44, Agregaty systemów Multi F-DX	400

AC EZ sterownik centralny

PQCSZ250S0



Model	Opis	Zastosowanie	Cena detaliczna netto (PLN)
PQCSZ250S0	Sterowanie do 32 jednostek. Zasilanie: DC 10V, Kontrola: włącz-wyłącz / prędkość wentylatora / tryb pracy / temp. 4-stopniowy programator.	Wszystkie jednostki LG wyposażone w płytkę PI-485 (komunikacja 4x1,0mm ² w ekranie).	2 500

AC Ez Touch sterownik centralny

PACEZA000



Model	Opis	Zastosowanie	Cena detaliczna netto (PLN)
PACEZA000	Sterowanie do 64 jednostek. Dotykowy panel LCD 5", dostęp sieciowy, raportowanie historii pracy, automatyczna kontrola.	Wszystkie jednostki LG wyposażone w płytkę PI-485 (komunikacja 2x1,0mm ² w ekranie).	7 500

AC Smart 5 sterownik centralny

PACSSA000



Model	Opis	Zastosowanie	Cena detaliczna netto (PLN)
PACSSA000	Sterowanie do 128 jednostek. Dotykowy panel LCD 10,2", dostęp sieciowy, raportowanie historii pracy, automatyczna kontrola, możliwość integracji BMS po protokole BACnet/Modbus.	Wszystkie jednostki LG wyposażone w płytkę PI-485 (komunikacja 2x1,0mm ² w ekranie).	10 900

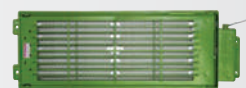
Okablowanie do kontroli grupowej i układów Synchro

PZCWRCG3



Model	Opis	Zastosowanie	Cena jednostki netto (PLN)
PZCWRCG3	Przewód łączący sterownik przewodowy z dwiema jednostkami wewnętrznymi pracującymi w grupie/układzie Synchro, o długość: 9,6m z rozdzielaczem długości: 0,25m.	Sterowniki grupowe lub układy Synchro (Duo - 1 komplet, Trio - 2 komplety, Quartet - 3 komplety).	200

Model	Opis	Zastosowanie	Cena detaliczna netto (PLN)
PTPKQ0	Plazmowy filtr powietrza wytwarzający pole elektromagnetyczne, dzięki czemu zabija groźne roztocza i inne alergeny oraz usuwa cząstki kurzu i przykry zapach.	Klimatyzatory kasetonowe MT06R, MT08R, CT09R-CT18R	350
PTPKM0		Klimatyzatory kasetonowe CT24R, UT30R-UT60R	400

Filtr plazmowy

PTPKQ0

Model	Opis	Zastosowanie	Cena detaliczna netto (PLN)
PQRSTA0	Naścienny, przewodowy czujnik temperatury umożliwiający pomiar temperatury w danym miejscu pomieszczenia.	W sprawie kompatybilności, proszę kontaktować się z regionalnym biurem sprzedaży.	200

Czujnik temperatury naścienny

PQRSTA0

Model	Opis	Zastosowanie	Cena detaliczna netto (PLN)
PWLRVN000	Odbiornik sygnału IR sterownika bezprzewodowego dla klimatyzatorów kanałowych. Umożliwia odbiór sygnału podczerwieni z pilota i uniknięcie montażu sterownika przewodowego.	Klimatyzatory kanałowe	350

Odbiornik sygnału IR

PWLRVN000

Model	Opis	Zastosowanie	Cena detaliczna netto (PLN)
ABDPG	Wydajne odprowadzenie skroplin z kanałowej jednostki wewnętrznej. Zasilanie i sterowanie z płyty PCB jednostki wewnętrznej.	Klimatyzatory kanałowe (CMxxF, UMxxF, CMxx).	450
PBDP9	Wydajne odprowadzenie skroplin z kanałowej jednostki wewnętrznej. Zasilanie i sterowanie z płyty PCB jednostki wewnętrznej.	Klimatyzatory kanałowe (UB70 i UB85).	450

Pompka skroplin

ABDPG, PBDP9

Model	Opis	Zastosowanie	Cena detaliczna netto (PLN)
ABZCA	Kontrola przepustnic kanałowych - do 4 stref. Utrzymanie zadanej temperatury w każdej kontrolowanej strefie. Automatyczna kontrola prędkości wentylatora.	Klimatyzatory kanałowe (UMxxFH, ULxxFH, CLxxF, CMxxR, UMxxR) za wyjątkiem kanałówek dużej mocy (UB70 i UB85).	1 200

Kontrola strefowa sterownik

ABZCA

Model	Opis	Zastosowanie	Cena detaliczna netto (PLN)
PAHCMR000	Zestaw pozwala na sterowanie agregatu połączonego z wymiennikiem freonowym centrali wentylacyjnej regulując temperaturę powietrza powrotnego przy pomocy sygnału on/off.	Jednostki zewnętrzne: UUB1.U20 UUC1.U40 UUD3.U30 UU70W.U34 UU85W.U74	1 500
PAHCMS000	Zestaw pozwala na sterowanie agregatu połączonego z wymiennikiem freonowym centrali wentylacyjnej regulując temperaturę powietrza nawiewanego przy pomocy sygnału 0-10V.	Jednostki zewnętrzne: UUB1.U20 UUC1.U40 UUD3.U30 UU70W.U34 UU85W.U74	2 900

AHU zestaw kontrolny

PAHCMR000



PAHCMS000

KLIMATYZATORY LG **TABELA KOMPATYBILNOŚCI**



Jednostka
wewnętrzna

Jednostki zewnętrzne Multi split R32

	MU2R15.ULO	MU2R17.ULO	MU3R19.U21	MU3R21.U21	MU4R25.U21	MU4R27.U40	MU5R30.U40
AM07BP.NSJ	•	•	•	•	•	•	•
DM07RP.NSJ	•	•	•	•	•	•	•
PM05SP.NSJ	•	•	•	•	•	•	•
PM07SP.NSJ	•	•	•	•	•	•	•
PM15SP.NSJ	•	•	•	•	•	•	•
MA09R.NF1	•	•	•	•	•	•	•
MA12R.NF1	•	•	•	•	•	•	•
MT06R.NR0	•	•	•	•	•	•	•
MT08R.NR0	•	•	•	•	•	•	•
MT09R.NU1	•	•	•	•	•	•	•
MT11R.NU1	•	•	•	•	•	•	•
CV09.NE2							
CV12.NE2							
CQ09.NA0							
CQ12.NA0							
CQ18.NA0							
DC09RQ.NSJ	•	•	•	•	•	•	•
DC12RQ.NSJ	•	•	•	•	•	•	•
DC18RQ.NSK	•	•	•	•	•	•	•
DC24RQ.NSK	•	•	•	•	•	•	•
PC09SQ.NSJ	•	•	•	•	•	•	•
PC12SQ.NSJ	•	•	•	•	•	•	•
PC18SQ.NSK	•	•	•	•	•	•	•
PC24SQ.NSK	•	•	•	•	•	•	•
AC09BQ.NSJ	•	•	•	•	•	•	•
AC12BQ.NSJ	•	•	•	•	•	•	•
AC18BQ.NSK	•	•	•	•	•	•	•
AC24BQ.NSK	•	•	•	•	•	•	•
AC09SQ.NSJ	•	•	•	•	•	•	•
AC12SQ.NSJ	•	•	•	•	•	•	•
AC18SQ.NSK	•	•	•	•	•	•	•
AP09RT.NSJ	•	•	•	•	•	•	•
AP12RT.NSJ	•	•	•	•	•	•	•
CT09F.NR0	•	•	•	•	•	•	•
CT12F.NR0	•	•	•	•	•	•	•
CT18F.NQ0	•	•	•	•	•	•	•
CT24F.NB0	•	•	•	•	•	•	•
CL09F.N50	•	•	•	•	•	•	•
CL12F.N50	•	•	•	•	•	•	•
CL18F.N60	•	•	•	•	•	•	•
CL24F.N30	•	•	•	•	•	•	•
CM18F.N10	•	•	•	•	•	•	•
CM24F.N10	•	•	•	•	•	•	•

R410a

Jednostka
wewnętrzna

Jednostki zewnętrzne Multi F i F-DX R410a

	MU5M40.U44	FM41AH.U34	FM49AH.U34	FM57AH.U34
AM07BP.NSJ	•	•	•	•
DM07RP.NSJ	•	•	•	•
PM05SP.NSJ	•	•	•	•
PM07SP.NSJ	•	•	•	•
PM15SP.NSJ	•	•	•	•
MA09R.NF1	•	•	•	•
MA12R.NF1	•	•	•	•
MT06R.NR0	•	•	•	•
MT08R.NR0	•	•	•	•
MT09R.NU1	•	•	•	•
MT11R.NU1	•	•	•	•
CV09.NE2	•	•	•	•
CV12.NE2	•	•	•	•
CQ09.NA0	•	•	•	•
CQ12.NA0	•	•	•	•
CQ18.NA0	•	•	•	•
DC09RQ.NSJ	•	•	•	•
DC12RQ.NSJ	•	•	•	•
DC18RQ.NSK	•	•	•	•
DC24RQ.NSK	•	•	•	•
PC09SQ.NSJ	•	•	•	•
PC12SQ.NSJ	•	•	•	•
PC18SQ.NSK	•	•	•	•
PC24SQ.NSK	•	•	•	•
AC09BQ.NSJ	•	•	•	•
AC12BQ.NSJ	•	•	•	•
AC18BQ.NSK	•	•	•	•
AC24BQ.NSK	•	•	•	•
AC09SQ.NSJ	•	•	•	•
AC12SQ.NSJ	•	•	•	•
AC18SQ.NSK	•	•	•	•
AP09RT.NSJ	•	•	•	•
AP12RT.NSJ	•	•	•	•
CT09F.NR0	•	•	•	•
CT12F.NR0	•	•	•	•
CT18F.NQ0	•	•	•	•
CT24F.NB0	•	•	•	•
CL09F.N50	•	•	•	•
CL12F.N50	•	•	•	•
CL18F.N60	•	•	•	•
CL24F.N30	•	•	•	•
CM18F.N10	•	•	•	•
CM24F.N10	•	•	•	•

• oznacza, że produkt jest kompatybilny

Klimatyzatory LG

W trosce o Twoje środowisko

SEZONOWA WYDAJNOŚĆ ENERGETYCZNA

Współczynniki SEER oraz SCOP określają realne poziomy efektywności energetycznej oraz wydajności urządzeń klimatyzacyjnych w zależności od konkretnej lokalizacji, na podstawie rzeczywistych warunków użytkowania (z uwzględnieniem pracy urządzeń w trybach dodatkowych). Wyliczenia uwzględniają różne kombinacje średnich temperatur. Produkty LG w efektywny sposób pomagają oszczędzać energię, poprawiając warunki przebywania wewnątrz pomieszczeń.

Metoda obliczeń sezonowej wydajności energetycznej



Kilka średnich temperatur

Odzwierciedlenie wydajności w ciągu całego sezonu.



Zawiera zużycie energii w dodatkowych trybach

Zintegrowane tryby pracy przy częściowym obciążeniu

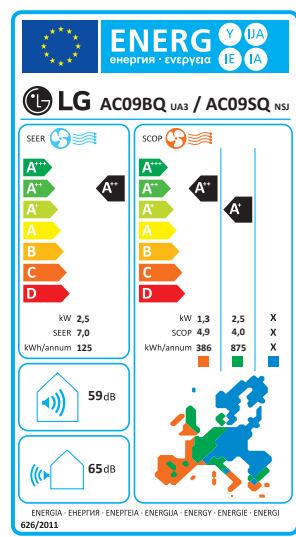


Zawiera zużycie energii w dodatkowych trybach

- Termostat wyłączony
- Tryb czuwania
- Wyłączony
- Grzałka karteru sprężarki

KLASA WYDAJNOŚCI ENERGETYCZNEJ

Parametry zużycia energii klimatyzatorów LG są wyszczególnione na standardowej etykiecie wydajności energetycznej, w sposób czytelny i łatwy do porównania z innymi produktami. Oznakowanie strzałką wskazuje do jakiej klasy energetycznej w skali od A do G należy dane urządzenie. Najwyższa klasa to urządzenia o najmniejszym zapotrzebowaniu energetycznym zarówno w trybie grzania jak i chłodzenia.



	SEER	SCOP
A+++	SEER ≥ 8,5	SCOP ≥ 5,1
A++	6,1 ≤ SEER < 8,5	4,6 ≤ SCOP < 5,1
A+	5,6 ≤ SEER < 6,1	4,0 ≤ SCOP < 4,6
A	5,1 ≤ SEER < 5,6	3,4 ≤ SCOP < 4,0
B	4,6 ≤ SEER < 5,1	3,1 ≤ SCOP < 3,4
C	4,1 ≤ SEER < 4,6	2,8 ≤ SCOP < 3,1
D	3,6 ≤ SEER < 4,1	2,5 ≤ SCOP < 2,8

SEER: współczynnik sezonowej efektywności energetycznej (Seasonal Energy Efficiency Ratio) dla trybu chłodzenia.
SCOP: współczynnik sezonowej wydajności (Seasonal Coefficient of Performance) dla trybu grzania.

OPIS IKON

Technologia

-  Sprężarka Dual Inverter
-  Czynnik chłodniczy R32
-  Czynnik chłodniczy R410a

Komfort

-  Funkcja cichej pracy nocnej agregatu
-  Niski poziom hałasu

Zdrowe powietrze

-  Automatyczne oczyszczanie
-  Jonizator Plasmaster Plus
-  Filtr wstępny / przeciwgrzybiczy
-  Czujnik automatyczny PM 1.0

Optymalizacja nawiewu

-  Kierunki automatycznego sterowania nawiewem
-  Automatyczna zmiana trybu pracy
-  Funkcja gorącego startu
-  Funkcja komfortowego nawiewu
-  Szybkie chłodzenie
-  Szybkie ogrzewanie

Kontrola i sterowanie

-  Kontrola strefowa
-  Kontrola grupowa
-  Kontrola za pomocą dwóch czujników
-  Funkcja zabezpieczenia dostępu przed dziećmi
-  Programowanie On/Off
-  Programator tygodniowy
-  Możliwość podłączenia do centralnego sterownika
-  Wbudowany moduł Wi-Fi
-  Opcjonalny moduł Wi-Fi: PWFMD0200

Użyteczność i design

-  Łatwa i szybka instalacja
-  Długie instalacje chłodnicze i duże różnice wysokości
-  Wysoka niezawodność pracy
-  Automatyczny restart
-  Stylowy design
-  Funkcja Self Diagnosis
-  Powłoka antykorozyjna GoldFin
-  Wbudowana pompa skroplin

Wydajność energetyczna

-  Aktywna kontrola zużycia energii
-  Prezentacja zużycia energii

• oznacza, że produkt jest kompatybilny



THERMOSILESIA

WE ARE FOR YOU

THERMOSILESIA

ul. Szyb Walenty 16
41-700 Ruda Śląska
tel: +48 32 285 10 39

info@thermosilesia.pl
www.thermosilesia.pl



LG Electronics Polska

BIURA:

BIURO GŁÓWNE

LG Electronics Polska Sp. z o.o.
02-675 Warszawa, ul. Wołoska 22
tel. (22) 48 17 100
klimatyzacja@lge.pl
www.strefaklimatyzacji.pl

Akademia Klimatyzacji LG
02-285 Warszawa
ul. Szyszkowa 20
tel. (22) 48 17 420
klimatyzacja-warszawa@lge.pl

Oddział i Akademia Gdynia
81-300 Gdynia,
ul. Sportowa 8
tel. (58) 73 16 410-412
klimatyzacja-gdynia@lge.pl

Oddział i Akademia Katowice
40-028 Katowice
ul. Sowińskiego 46
(Millenium Plaza)
tel. (32) 621 04 33
klimatyzacja-katowice@lge.pl

Oddział Poznań
61-101 Poznań
ul. Arcybiskupa Baraniaka 88B
Malta Office Park, Budynek C
klimatyzacja-poznan@lge.pl

Oddział i Akademia Wrocław
55-040 Kobierzyce
Bielany Wrocławskie
ul. Szwedzka 5A
tel. (71) 73 44 401-403
klimatyzacja-wroclaw@lge.pl

Dystrybutor